

KUKOVIC

Druckguss-Verschleissteiltechnik

**PARTNER DER
ZINK DRUCKGUSS-
INDUSTRIE**

*partner of the zinc
die casting industry*



Siemenstraße 52

D-42551 Velbert

☎: 0 20 51 / 92 07 0

Fax: 0 20 51 / 92 07 49

E-mail: info@kukovic.de

www.kukovic.de

MKE -Mundstückkörper, elektrisch beheizt

MKE -nozzle bodies, electrically heated
aus Material 1.2343, feinst gedreht, schlagfrei, zueinanderlaufend,
Heizung aus NiCrNi

Made from material 1.2343, finely turned, true, converging,
heating unit material NiCrNi

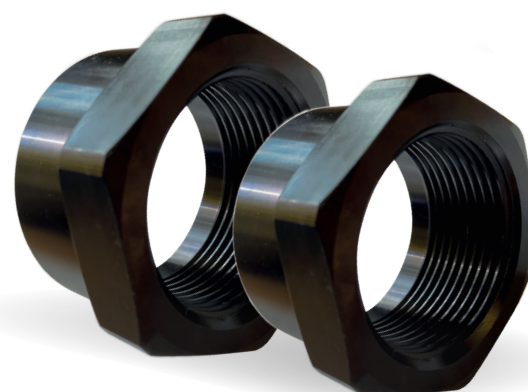
Art.-Nr.	Gesamtlänge	
Item-No.	Overall length	
MKE 20t	178 mm	M 36x3, 1500 W
MKE 20t/1	208 mm	M 36x3, 1500 W
MKE 20t/2	228 mm	M 36x3, 1500 W
MKE 50t	260 mm	M 48x3, 1700 W
MKE 50t/1	290 mm	M 48x3, 1700 W
MKE 50t/2	310 mm	M 48x3, 1700 W
MKE 80t	286 mm	M 48x3, 1800 W
MKE 80t/1	316 mm	M 48x3, 1800 W
MKE 80t/2	336 mm	M 48x3, 1800 W
MKE 100t	340 mm	M 56x3, 1800 W
MKE 100t/1	370 mm	M 56x3, 1800 W
MKE 100t/2	390 mm	M 56x3, 1800 W
MKE 125t	330 mm	M 56x3, 1800 W
MKE 125t/1	360 mm	M 56x3, 1800 W
MKE 125t/2	380 mm	M 56x3, 1800 W
MKE 125t/3	372 mm	M 56x3, 1800 W
MKE 125t/4	410 mm	M 56x3, 1800 W
MKE 160-200t	420 mm	M 72x3, 2800 W
MKE 160-200t/1	450 mm	M 72x3, 2800 W
MKE 160-200t/2	472 mm	M 72x3, 2800 W
MKE 160-200t/3	462 mm	M 72x3, 2800 W
MKE 160-200t/4	480 mm	M 72x3, 2800 W
MKE 315t	587 mm	M 80x2, 2800 W
MKE 315t/2	637 mm	M 80x2, 2800 W
MKE 315t/3	670 mm	M 80x2, 2800 W

MKE 315t wahlweise mit Mundstückspitze 4564 oder 6070
MKE 315 optionally with nozzle tip 4564 or 6070



Mundstückkörper auch in anderen Längen
lieferbar. Kabellänge ca. 1m. Ausführung
NiCrNi.

Nozzle body also available in other lengths.
Cable length 1m, version NiCrNi.



Abdrückmutter forcing nuts

Art.-Nr.	für Mundstückspitzen	Art.-Nr.	für Mundstückkörper
Item-No.	for nozzle tip	Item-No.	for nozzle body
Abdrück M 24x1,5	2540 / 20t-100t	Abdrück 001	M 36x3 20t
Abdrück M 45x1,5	4564 / 125t-200t	Abdrück 002	M 48x3 50t-80t
Abdrück M 60x2	6070 / 315t	Abdrück 003	M 56x3 100t-125t
		Abdrück 004	M 72x3 160t-200t
		Abdrück 005	M 80x2 315t

Mundstückspitze

nozzle tips

aus Material 1.2343, gehärtet und geschliffen

Made from material 1.2343, hardened and ground

Art.-Nr. mit Gewinde

Item-No.	with thread
2540/03-12	20t-100t
2540/3,5-11,5	20t-100t
2550/04-12	20t-100t
3045/05-15	80t S
4564/05-20	125t-200t
6070/11-22	315t



Sonderausführungen für Titus und Techmire auf Anfrage möglich.

Special versions for Titus and Techmire available on request.



Presskolben

plunger pistons

aus Material 1.2343, gehärtet, schlagfrei gedreht

Made from material 1.2343, hardened, rotated without impact

Art.-Nr. für Maschinentyp

Item-No.	for machine	20t
Ko 30 M20	Ø 30 mm	M 20x30x70
Ko 32 M20	Ø 32 mm	M 20x32x70
Ko 36 M20	Ø 36 mm	M 20x36x70
Ko 40 M20	Ø 40 mm	M 20x40x70
Ko 45 M20	Ø 45 mm	M 20x45x70

Item-No.	for machine	50-80t
Ko 45 M30	Ø 45 mm	M 30x34x90
Ko 50 M30	Ø 50 mm	M 30x50x90
Ko 55 M30	Ø 55 mm	M 30x55x90
Ko 60 M30	Ø 60 mm	M 30x60x90
Ko 65 M30	Ø 65 mm	M 30x65x90

Item-No.	for machine	125t-200t
Ko 60 M36	Ø 60 mm	M 36x60x110
Ko 65 M36	Ø 65 mm	M 36x65x110
Ko 70 M36	Ø 70 mm	M 36x70x110
Ko 80 M36	Ø 80 mm	M 36x80x110
Ko 90 M36	Ø 90 mm	M 36x90x110



Kolbenring

piston rings

aus Material 1.2343, gehärtet, schräg geschlitzt

Made from material 1.2343, hardened and ground

Art.-Nr. Ø (siehe Tabelle Kolben)

Item-No.	Ø (see piston table)
KR/30	Ø 30 / 27 x 5 mm
KR/32	Ø 32 / 29 x 5 mm
KR/36	Ø 36 / 32,8 x 5 mm
KR/40	Ø 40 / 36 x 5 mm
KR/45	Ø 45 / 41 x 6 mm
KR/50	Ø 50 / 45 x 6 mm
KR/55	Ø 55 / 50 x 6 mm
KR/60x6	Ø 60 / 54 x 6 mm
KR/60x8	Ø 60 / 54 x 8 mm
KR/65x6	Ø 65 / 59 x 6 mm
KR/65x8	Ø 65 / 59 x 8 mm
KR/70	Ø 70 / 64 x 8 mm
KR/80	Ø 80 / 74 x 8 mm
KR/90	Ø 90 / 84 x 8 mm

Unsere Kolbenringe werden aus dem gleichen hochvergüteten Stahl wie unsere Kolben gearbeitet. Sie sind gehärtet und schräg geschlitzt.

compression rings are made of the same high-alloyed steel as our plunger pistons. They are tempered and diagonally slotted.



Kolbenstange

piston rods

Material 42CrMo4

Art.-Nr. für Maschinentyp

Item-No.	fürmaschine		
Kolbenst. 1	20t	M20	301 mm
Kolbenst. 2	50-80t	M30	390 mm
Kolbenst. 3	125t	M36	450 mm
Kolbenst. 4	160-200t	M36	500 mm
Kolbenst. 5	315t	M36	680 mm

Sonderausführungen auf Anfrage möglich.
Special versions available on request.

Gabelkeil

fork wedges



Art.-Nr. für Maschinentyp

Item-No.	fürmaschine	
Gabelk. 1	20t	
Gabelk. 2	50-80t	
Gabelk. 3	125t	
Gabelk. 4	160-200t	

Heizpatrone f. Gießbehälter

heating cartridge for gooseneck

Art.-Nr. für Maschinentyp

Item-No.	fürmaschine	
HP 400 W	20t	16x80mm
HP 800 W	50-125t	16x100mm
HP 1000 W	160-200t	20x100mm

Terms and Conditions of Sale and Delivery

1. Shipping: Shipments are made at the customer's expense and risk, freight prepaid to a German destination. Additional express charges and postage fees are borne by the buyer. The choice of shipping method is at our discretion. **2. Delivery Times:** Delivery times are non-binding and subject to prior sale. They are calculated based on order confirmation and receipt of all required documentation. Adherence to delivery times, which are approximate unless otherwise agreed upon, is contingent upon unforeseen circumstances in production or other hindrances, such as force majeure, transport delays, or operational disruptions at the supplier's facilities. **3. Prices:** Invoicing is based on the prices and discounts applicable on the date of delivery. **4. Payment:** Invoices are payable within 30 days of the invoice date without deduction or within 14 days with a 2% discount. The discount does not apply if the buyer has outstanding payments. In case of delayed payments, we will charge default interest at the prevailing bank interest rates. **5. Retention of Title:** The delivered goods remain our property until full payment has been received, i.e., until the complete account balance is settled. Any pledges or third-party claims affecting our property must be reported to us immediately. In the case of resale, the buyer must agree on the same retention of title with their purchaser. Upon request, the buyers must notify their customers accordingly without delay. Should our goods become an integral part of a primary product through combination with other items, it is agreed that co-ownership in proportion to § 947 (1) BGB will be transferred to us, and the buyer will store the product on our behalf. Otherwise, the provisions of the first paragraph apply correspondingly. **6. Complaints:** Complaints regarding the quantity, quality, or inadequate packaging of the shipment can only be made within 8 days of receipt of the goods. For justified and acknowledged complaints, we reserve the right to provide replacements or issue credit notes; any other claims for compensation are excluded. We do not accept liability for consequential damages. For parts requiring custom manufacturing, complaints about minor deviations in quantity are not accepted, provided they are within reasonable limits. **7. Place of Fulfillment and Jurisdiction:** The place of fulfillment for delivery and payment, as well as the court of jurisdiction, is Velbert.

Montage- vorrichtung für Kolbenringe

mounting device
for piston rings



Art.-Nr. für Ø Kolbenring

Item-No.	for Ø piston rings / mm
AV 30	Ø 30
AV 36	Ø 36
AV 40	Ø 40
AV 45	Ø 45
AV 50	Ø 50
AV 55	Ø 55
AV 60	Ø 60
AV 65	Ø 65
AV 70	Ø 70
AV 80	Ø 80
AV 90	Ø 90

Auswerferstange

ejector rod
nach Kundenangaben
according to customer specification

Verkaufs- und Lieferbedingungen

1. Versand: Erfolgt auf Rechnung + Gefahr des Kunden frachtfrei deutscher Empfangsstation. Expressmehrkosten und Portogebühren gehen zu Lasten des Käufers. Versandart obliegt uns. **2. Lieferzeiten:** Frei-bleibend, Zwischenverkauf vorbehalten - Errechnung von Bestellerfassung und allen benötigten Unterlagen. Die Einhaltung der Lieferzeiten, die ohne gegenteilige Abmachung nur annähernd sind, gilt vorbehaltlich unvorhergesehener Vorgänge bei der Fabrikation und sonstiger Hindernisse, wie beispielsweise höhere Gewalt, Transportverzögerungen, Betriebsstörungen in den Lieferwerken. **3. Preise:** Die Berechnung erfolgt zu den am Tage der Lieferung geltenden Preisen und Rabatten. **4. Zahlung:** Rechnungen innerhalb von 30 Tagen nach Ausstellungsdatum ohne Abzug, oder innerhalb von 14 Tagen mit 2% Skonto zahlbar! Der Abzug entfällt, wenn der Käufer mit Zahlungen im Rückstand ist. Bei Überschreitung des Zahlungszieles berechnen wir Verzugszinsen in Höhe der üblichen Bankzinsen. **5. Eigentumsvorbehalt:** Bis zur restlosen Bezahlung unserer Lieferungen, d.h. bis zum vollständigen Kontoausgleich sind die gelieferten Gegenstände unser Eigentum. Pfändungen oder sonstige Beeinträchtigungen unseres Eigentums durch Dritte sind uns sofort anzuzeigen. Im Falle der Weiterveräußerung hat unser Auftraggeber mit seinem Käufer den gleichen Eigentumsvorbehalt zu vereinbaren. Die Abnehmer sind auf unser Verlangen unverzüglich hiervon zu verständigen. Sollten unsere Waren in Verbindung mit anderen Teilen wesentliche Bestandteile einer Hauptsache werden, so gilt als vereinbart, dass das Miteigentum anteilmässig im Sinne des § 947 Abs. 1 BGB uns übertragen ist, und der Abnehmer die Sache für uns in Verwahrung nimmt. Im Übrigen finden auch hierauf die Bestimmungen des ersten Absatzes entsprechende Anwendung. **6. Beanstandungen:** In Bezug auf Menge und Beschaffenheit der Sendung oder mangelhafte Verpackung können nur innerhalb von 8 Tagen nach Warenempfang erhoben werden. Bei begründeten und anerkannten Beanstandungen behalten wir uns vor, Ersatzlieferungen vorzunehmen oder Gutschrift zu leisten, irgendwelche sonstigen Ersatzansprüche sind ausgeschlossen. Für Folgeschäden haften wir nicht. Für die Lieferung von Teilen, die eine Sonderanfertigung voraussetzen, entfallen Beanstandungen, wegen etwaiger Mehr- oder Minderlieferung, soweit sich diese im angemessenen Rahmen hält. **7. Erfüllungsort für Lieferung und Zahlung sowie Gerichtsstand ist Velbert.**