

# KUKOVIC

Druckguss-Verschleissteiltechnik

## PARTNER DER ZINK DRUCKGUSS- INDUSTRIE

*partner of the zinc  
die casting industry*



## MKE -Mundstückkörper, elektrisch beheizt

**MKE -nozzle bodies, electrically heated**  
aus Material 1.2343, feinst gedreht, schlagfrei, zueinanderlaufend,  
Heizung aus NiCrNi

Made from material 1.2343, finely turned, true, converging,  
heating unit material NiCrNi

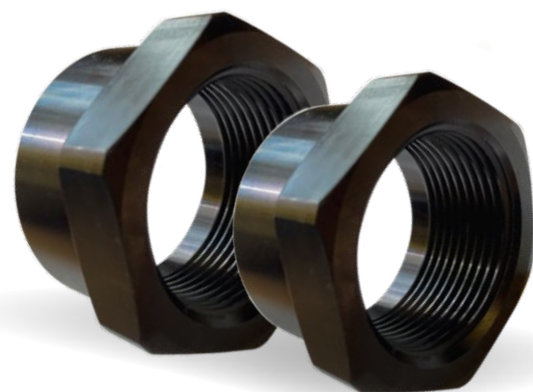
| Art.-Nr.       | Gesamtlänge    |                |
|----------------|----------------|----------------|
| Item-No.       | Overall length |                |
| MKE 20t        | 178 mm         | M 36x3, 1500 W |
| MKE 20t/1      | 208 mm         | M 36x3, 1500 W |
| MKE 20t/2      | 228 mm         | M 36x3, 1500 W |
| MKE 50t        | 260 mm         | M 48x3, 1700 W |
| MKE 50t/1      | 290 mm         | M 48x3, 1700 W |
| MKE 50t/2      | 310 mm         | M 48x3, 1700 W |
| MKE 80t        | 286 mm         | M 48x3, 1800 W |
| MKE 80t/1      | 316 mm         | M 48x3, 1800 W |
| MKE 80t/2      | 336 mm         | M 48x3, 1800 W |
| MKE 100t       | 340 mm         | M 56x3, 1800 W |
| MKE 100t/1     | 370 mm         | M 56x3, 1800 W |
| MKE 100t/2     | 390 mm         | M 56x3, 1800 W |
| MKE 125t       | 330 mm         | M 56x3, 1800 W |
| MKE 125t/1     | 360 mm         | M 56x3, 1800 W |
| MKE 125t/2     | 380 mm         | M 56x3, 1800 W |
| MKE 125t/3     | 372 mm         | M 56x3, 1800 W |
| MKE 125t/4     | 410 mm         | M 56x3, 1800 W |
| MKE 160-200t   | 420 mm         | M 72x3, 2800 W |
| MKE 160-200t/1 | 450 mm         | M 72x3, 2800 W |
| MKE 160-200t/2 | 472 mm         | M 72x3, 2800 W |
| MKE 160-200t/3 | 462 mm         | M 72x3, 2800 W |
| MKE 160-200t/4 | 480 mm         | M 72x3, 2800 W |
| MKE 315t       | 587 mm         | M 80x2, 2800 W |
| MKE 315t/2     | 637 mm         | M 80x2, 2800 W |
| MKE 315t/3     | 670 mm         | M 80x2, 2800 W |

*MKE 315t wahlweise mit Mundstückspitze 4564 oder 6070*  
*MKE 315 optionally with nozzle tip 4564 or 6070*



Mundstückkörper auch in anderen Längen  
lieferbar. Kabellänge ca. 1m. Ausführung  
NiCrNi.

Nozzle body also available in other lengths.  
Cable length 1m, version NiCrNi.



## Abdrückmutter forcing nuts

| Art.-Nr.         | für Mundstückspitzen |  |
|------------------|----------------------|--|
| Item-No.         | for nozzle tip       |  |
| Abdrück M 24x1,5 | 20t-100t             |  |
| Abdrück M 45x1,5 | 125t-200t            |  |
| Abdrück M 60x2   | 315t                 |  |

| Art.-Nr.    | für Mundstückkörper |           |
|-------------|---------------------|-----------|
| Item-No.    | for nozzle body     |           |
| Abdrück 001 | M 36x3              | 20t       |
| Abdrück 002 | M 48x3              | 50t-80t   |
| Abdrück 003 | M 56x3              | 100t-125t |
| Abdrück 004 | M 72x3              | 160t-200t |
| Abdrück 005 | M 80x2              | 315t      |

## Mundstückspitze

### nozzle tips

aus Material 1.2343, gehärtet und geschliffen

Made from material 1.2343, hardened and ground

#### Art.-Nr. mit Gewinde

| Item-No.      | with thread |
|---------------|-------------|
| 2540/03-12    | 20t-100t    |
| 2540/3,5-11,5 | 20t-100t    |
| 2550/04-12    | 20t-100t    |
| 3045/05-15    | 80t S       |
| 4564/05-20    | 125t-200t   |
| 6070/11-22    | 315t        |



Sonderausführungen für Titus und Techmire auf Anfrage möglich.

Special versions for Titus and Techmire available on request.



## Presskolben

### plunger pistons

aus Material 1.2343, gehärtet, schlagfrei gedreht

Made from material 1.2343, hardened, rotated without impact

#### Art.-Nr. für Maschinentyp

| Item-No.  | for machine | 20t        |
|-----------|-------------|------------|
| Ko 30 M20 | Ø 30 mm     | M 20x30x70 |
| Ko 32 M20 | Ø 32 mm     | M 20x32x70 |
| Ko 36 M20 | Ø 36 mm     | M 20x36x70 |
| Ko 40 M20 | Ø 40 mm     | M 20x40x70 |
| Ko 45 M20 | Ø 45 mm     | M2 0x45x70 |

| Item-No.  | for machine | 50-80t     |
|-----------|-------------|------------|
| Ko 45 M30 | Ø 45 mm     | M 30x34x90 |
| Ko 50 M30 | Ø 50 mm     | M 30x50x90 |
| Ko 55 M30 | Ø 55 mm     | M 30x55x90 |
| Ko 60 M30 | Ø 60 mm     | M 30x60x90 |
| Ko 65 M30 | Ø 65 mm     | M 30x65x90 |

| Item-No.  | for machine | 125t-200t   |
|-----------|-------------|-------------|
| Ko 60 M36 | Ø 60 mm     | M 36x60x110 |
| Ko 65 M36 | Ø 65 mm     | M 36x65x110 |
| Ko 70 M36 | Ø 70 mm     | M 36x70x110 |
| Ko 80 M36 | Ø 80 mm     | M 36x80x110 |
| Ko 90 M36 | Ø 90 mm     | M 36x90x110 |



## Kolbenring

### piston rings

aus Material 1.2343, gehärtet, schräg geschlitzt

Made from material 1.2343, hardened and ground

#### Art.-Nr. Ø (siehe Tabelle Kolben)

| Item-No. | Ø (see piston table) |
|----------|----------------------|
| KR/30    | Ø 30x5               |
| KR/32    | Ø 32x5               |
| KR/36    | Ø 36x5               |
| KR/40    | Ø 40x5               |
| KR/45    | Ø 45x6               |
| KR50     | Ø 50x6               |
| KR/55    | Ø 55x6               |
| KR/60x6  | Ø 60x6               |
| KR/60x8  | Ø 60x8               |
| KR/65x6  | Ø 65x6               |
| KR/65x8  | Ø 65x8               |
| KR/70    | Ø 70x8               |
| KR/80    | Ø 80x8               |
| KR/90    | Ø 90x8               |

Unsere Kolbenringe werden aus dem gleichen hochvergüteten Stahl wie unsere Kolben gearbeitet. Sie sind gehärtet und schräg geschlitzt.

Our compression rings are made of the same high-alloyed steel as our plunger pistons. They are tempered and diagonally slotted.



## Kolbenstange

piston rods

Material 42CroMo4

### Art.-Nr. für Maschinentyp

| Item-No. | for machine |     |        |
|----------|-------------|-----|--------|
| KS 1     | 20t         | M20 | 301 mm |
| KS 2     | 50-80t      | M30 | 390 mm |
| KS 3     | 125t        | M36 | 450 mm |
| KS 4     | 160-200t    | M36 | 500 mm |
| KS 5     | 315t        | M36 | 680 mm |
| KS 6     | 100t        | M30 |        |

Sonderausführungen auf Anfrage möglich.  
Special versions available on request.



## Gabelkeil

fork wedges

### Art.-Nr. für Maschinentyp

| Item-No. | for machine |  |
|----------|-------------|--|
| GK 1     | 20t         |  |
| GK 2     | 50-80t      |  |
| GK 3     | 125t        |  |
| GK 4     | 160-200t    |  |

## Heizpatrone f. Gießbehälter

heating cartridge for gooseneck

### Art.-Nr. für Maschinentyp

| Item-No.  | for machine |          |
|-----------|-------------|----------|
| HP 400 W  | 20t         | 16x80mm  |
| HP 800 W  | 50-125t     | 16x100mm |
| HP 1000 W | 160-200t    | 20x100mm |

## Montage- vorrichtung für Kolbenringe

mounting device  
for piston rings



### Art.-Nr. für Ø Kolbenring

| Item-No. | for Ø piston rings |
|----------|--------------------|
| AV 30    | Ø 30               |
| AV 32    | Ø 32               |
| AV 36    | Ø 36               |
| AV 40    | Ø 40               |
| AV 45    | Ø 45               |
| AV 50    | Ø 50               |
| AV 55    | Ø 55               |
| AV 60    | Ø 60               |
| AV 65    | Ø 65               |
| AV 70    | Ø 70               |
| AV 80    | Ø 80               |
| AV 90    | Ø 90               |

## Auswerferstange

ejector rod  
nach Kundenangaben  
according to customer specification

### Verkaufs- und Lieferbedingungen

**1. Versand:** Erfolgt auf Rechnung + Gefahr des Kunden frachtfrei deutscher Empfangsstation. Expressmehrkosten und Portogebühren gehen zu Lasten des Käufers. Versandart obliegt uns. **2. Lieferzeiten:** Frei-bleibend, Zwischenverkauf vorbehalten - Errechnung von Bestellerfassung und allen benötigten Unterlagen. Die Einhaltung der Lieferzeiten, die ohne gegenteilige Abmachung nur annähernd sind, gilt vorbehaltlich unvorhergesehener Vorgänge bei der Fabrikation und sonstiger Hindernisse, wie beispielsweise höhere Gewalt, Transportverzögerungen, Betriebsstörungen in den Lieferwerken. **3. Preise:** Die Berechnung erfolgt zu den am Tage der Lieferung geltenden Preisen und Rabatten. **4. Zahlung:** Rechnungen innerhalb von 30 Tagen nach Ausstellungsdatum ohne Abzug, oder innerhalb von 14 Tagen mit 2% Skonto zahlbar! Der Abzug entfällt, wenn der Käufer mit Zahlungen im Rückstand ist. Bei Überschreitung des Zahlungszieles berechnen wir Verzugszinsen in Höhe der üblichen Bankzinsen. **5. Eigentumsvorbehalt:** Bis zur restlosen Bezahlung unserer Lieferungen, d.h. bis zum vollständigen Kontoausgleich sind die gelieferten Gegenstände unser Eigentum. Pfändungen oder sonstige Beeinträchtigungen unseres Eigentums durch Dritte sind uns sofort anzuzeigen. Im Falle der Weiterveräußerung hat unser Auftraggeber mit seinem Käufer den gleichen Eigentumsvorbehalt zu vereinbaren. Die Abnehmer sind auf unser Verlangen unverzüglich hiervon zu verständigen. Sollten unsere Waren in Verbindung mit anderen Teilen wesentliche Bestandteile einer Hauptsache werden, so gilt als vereinbart, dass das Miteigentum anteilmässig im Sinne des § 947 Abs. 1 BGB uns übertragen ist, und der Abnehmer die Sache für uns in Verwahrung nimmt. Im Übrigen finden auch hierauf die Bestimmungen des ersten Absatzes entsprechende Anwendung. **6. Beanstandungen:** In Bezug auf Menge und Beschaffenheit der Sendung oder mangelhafte Verpackung können nur innerhalb von 8 Tagen nach Warenempfang erhoben werden. Bei begründeten und anerkannten Beanstandungen behalten wir uns vor, Ersatzlieferungen vorzunehmen oder Gutschrift zu leisten, irgendwelche sonstigen Ersatzansprüche sind ausgeschlossen. Für Folgeschäden haften wir nicht. Für die Lieferung von Teilen, die eine Sonderanfertigung voraussetzen, entfallen Beanstandungen, wegen etwaiger Mehr- oder Minderlieferung, soweit sich diese im angemessenen Rahmen hält. **7. Erfüllungsort für Lieferung und Zahlung sowie Gerichtsstand ist Velbert.**